

## ●50歳以上の男性の方へ

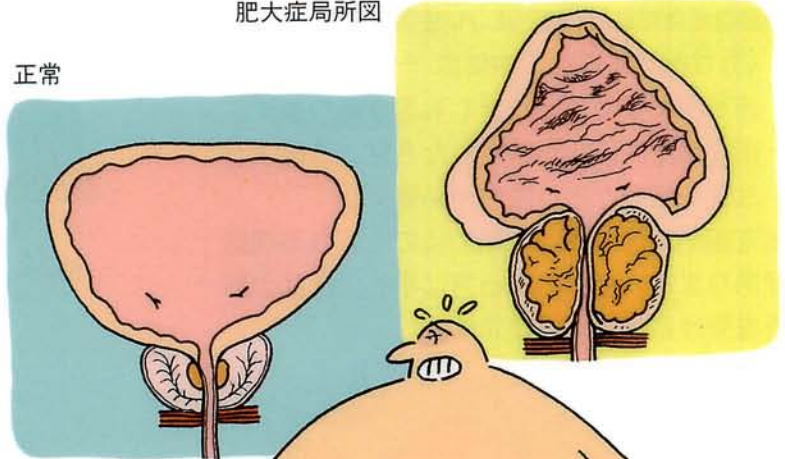
「夜中」の  
トイレは  
赤信号!!

## 1 尿の勢いが弱い! 尿が近い!

それは“前立腺肥大症”です。前立腺は精液の一部を作る組織で、膀胱の出口近くにあり、尿道を取りまっています。50歳以上になると、多くの人で前立腺は少しずつ腫れ、膀胱の出口や尿道を圧迫するようになります。そのため夜間の尿が近くなったり、尿の勢いが弱まり排尿に時間がかかるようになります。

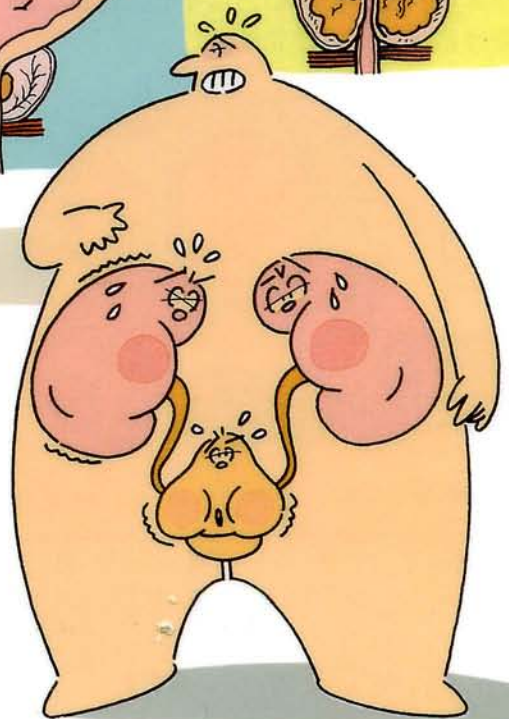
肥大症局所図

正常



## 2 どんな影響があるの?

前立腺肥大症は悪性の病気ではありません。しかし膀胱はたいへん無理をして尿を出しているのです。長い間適切な治療を受けないでいると、膀胱は変形し、残尿が増え、尿洩れや、逆に尿をしたくても全く出なくなる—尿閉を起こすことがあります。尿閉状態が続くと腎臓の働きも悪くなります。血圧が上がり、食欲はなくなり、体はむくみ、ついには尿毒症になるおそれがあります。



### 3 治療法は？

主に手術とクスリによる治療が行われますが、膀胱や腎臓の働きが悪くなる前に治療を受けることが大切です。残尿が多い方には手術が必要ですが、比較的早い時期ではクスリによって肥大症をコントロールすることが可能です。とくに最近は副作用の少ない内服薬も生まれました。

### 4 気をつけることは？

残念ながら確実な予防法はありません。次のようなことを日常生活で注意しながら、症状が悪くならないようにしましょう。

- 尿を我慢しない
- 便秘にならないように
- 冷えや運動不足にならないように
- 暴飲暴食を慎んで規則正しい生活を！

(カゼ薬や胃腸薬の中には、一時的に尿の出方を悪くする成分を含むものがあります。前立腺肥大症と診断された方は、このような薬を飲むとき、注意が必要！)

前立腺肥大症以外にも尿の出にくくなる病気があります。症状のある方は早めに医師の診断を受けることが大切です。



- 冷えや運動不足にならないように



- 尿を我慢しない
- 便秘にならないように



- 暴飲暴食を慎んで規則正しい生活を！

指導年月日 年 月 日

氏名

明・大・昭 年 月 日生( 歳)

病・医院名 965-0005 会津若松市一箕町亀賀藤原417-3  
医療法人 健心会 えんどうクリニック  
院長 遠藤 剛  
電話 0242(33)0700